



CONSTRUIRE
ENSEMBLE
LE LABORATOIRE
DE DEMAIN



GUIDE DE L'ADHÉRENT

JUIN 2022



LE MOT DU PRÉSIDENT



Daniel Weizmann
Président

Chers confrères, chers amis,

Alors que le CIFL désirait fêter joyeusement ses **60 ans** en 2020, toute la profession du Laboratoire, fournisseurs, scientifiques, acheteurs... s'est retrouvée en première ligne d'une crise mondiale liée à la pandémie de COVID-19.

Avec le recul, nous pouvons être fiers, collectivement, de notre capacité à nous adapter, de notre agilité à innover, de notre résilience dans les périodes difficiles.

Nous pouvons également être fiers, en tant que fournisseurs, d'avoir contribué à faire avancer la science pour contenir cette pandémie et sauver des vies ! Nous sommes fiers, en tant que représentants de notre profession, d'avoir accompagné et assisté nos adhérents durant toute cette période.

Aujourd'hui, les risques liés à cette pandémie s'éloignent, d'autres crises s'annoncent avec des répercussions plus larges : crises climatiques, politiques, diplomatiques, transition énergétique, difficultés d'approvisionnement en matières premières... et le CIFL sera toujours là pour informer et aider ses adhérents à affronter et surmonter les difficultés auxquelles nous devons faire face.

C'est la raison pour laquelle nous sommes heureux de vous rappeler, dans ce **Guide de l'Adhérent**, une partie non exhaustive des activités que nous développons pour vous, en souhaitant que vous en bénéficiiez pleinement. Notre offre de services, déjà très riche comme vous pourrez le constater, s'étoffera encore en fonction de vos attentes et de vos futurs besoins.

N'hésitez pas à nous solliciter.

CONSTRUISONS ENSEMBLE LE LABORATOIRE DE DEMAIN !

QUI SOMMES-NOUS ?

Le CIFL regroupe **plus de 200 adhérents**, fournisseurs dans le domaine analytique ou biotechnologique, représentant en France :

PLUS DE
 **10 000**
SALARIÉS

ENVIRON
 **2** MILLIARDS
D'EUROS DE
CA CUMULÉ

PLUS DE
 **90%**
DU MARCHÉ
DU LABORATOIRE

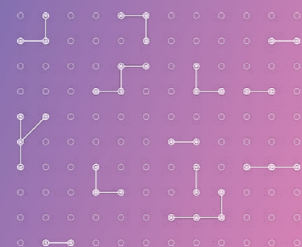
PLUS DE
 **85%**
DE PME/TPE

60 ANS
CIFL

SOMMAIRE



LES AVANTAGES FINANCIERS



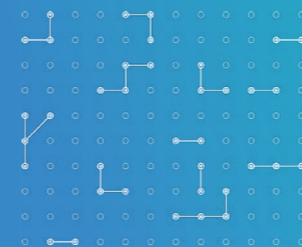
- Forum Labo 6
- Études de marché sur le Laboratoire 7
- Formations inter-entreprises 8
- Aide au recouvrement 10
- Protection du chef d'entreprise 11
- Achats mutualisés 12
- Jobboard et Forum de l'emploi 14

TÉMOIGNAGE D'ADHÉRENT

« Le CIFL est moteur, représentatif et à l'écoute de ses adhérents par la création d'événements comme Forum LABO qui favorise les échanges avec les clients actuels et futurs. Le CIFL est donc incontournable pour toute société souhaitant assurer son développement pérenne sur le marché du Laboratoire en France. »

M. Éric BEGUEC - NEW ENGLAND BIOLABS

LES AVANTAGES CONCURRENTIELS



- Statistiques et enquêtes 15
- Rencontres Adhérents 16
- Chartes et réglementations 18
- Partenariats avec Universités 20
- Communication 21
- Mes notes personnelles 22
- Une équipe à votre disposition 23

TÉMOIGNAGE D'ADHÉRENT

« Le CIFL nous permet de rester à jour sur les évolutions dans le monde du Laboratoire, échanger avec tous les autres partenaires et faire partie de ce réseau. Par ailleurs, il nous délivre des formations qui sont un complément d'information et de savoir pour nos collaborateurs. »

Mme Sylvie DOS REIS - PEAK Scientific

LES AVANTAGES FINANCIERS

FORUM LABO



Depuis sa création en 1994 par le CjFL, la manifestation **Forum LABO** possède des atouts majeurs qui ont largement contribué à son succès.

Toute l'innovation technologique est présentée à Forum LABO, pour la *Recherche, l'Analyse, le Contrôle et le Process* couvrant les domaines d'activité allant de la *Chimie Analytique aux Life Sciences*.

Son caractère technologique et scientifique, nourri d'échanges fructueux avec les sociétés savantes, les associations scientifiques, les filières de formations du monde du Laboratoire, en fait le rendez-vous incontournable de tous les acteurs de la profession, en alternance à **Paris** les années impaires et à **Lyon** les années paires.

Depuis juin 2019, le CjFL confie l'organisation de la manifestation à **RX Global France**.



ÉTUDES DE MARCHÉ SUR LE LABORATOIRE

Depuis plus de 20 ans, le CjFL commande et finance des études de marché de Laboratoire pour ses adhérents à un rythme de 2 à 3 par an en moyenne, représentant environ 20 % de son budget. Pour cela, nous nous appuyons sur l'expertise des consultants **d'ALCIMED**, compétents à la fois dans les domaines économiques et scientifiques.

3 catégories d'études sont ainsi proposées chaque année :

- **Des études généralistes** : perspectives d'achats de vos clients par segment d'activité, évolution de leurs attentes, nouveaux besoins, potentiels de croissance...
- **Des études régionales** : permettant de valider le poids économique et le dynamisme des laboratoires et des industries dans les différentes régions françaises.
- **Des études transversales** : nouvelles attentes en termes de services, digitalisation des achats, contraintes de développement durable, nouveaux modes de distribution, prospective...



TÉMOIGNAGE D'ADHÉRENT

« En tant que Directeur Commercial France du groupe Thermo Fisher Scientific, les études de marché spécifiques au marché français m'apportent une information pertinente pour prendre des décisions critiques. Ce type d'étude focalisée sur une thématique ou une région précise, ne pourrait être commandé par l'un des membres seul, c'est notre regroupement au sein du CjFL qui nous donne les moyens de mandater Alcimed pour obtenir des études de cette qualité. »

M. Rémi BOCQUENTIN - THERMO FISHER Scientific



Les adhérents du CjFL bénéficient d'une réduction d'environ 30 % sur le tarif de leur stand à Forum LABO et de l'ouverture des inscriptions 3 semaines avant les autres exposants, ce qui leur permet de choisir plus sereinement leur emplacement et d'augmenter leur visibilité.

LES AVANTAGES FINANCIERS

FORMATIONS INTER-ENTREPRISES

Former ses collaborateurs, en plus d'être une obligation de l'employeur, représente également un investissement à court, moyen et long terme : l'entreprise qui décide de former ses salariés désire généralement améliorer leurs compétences et savoir-faire. C'est une démarche avantageuse sur le plan de la compétitivité de son entreprise comme de son développement.

Le CjFL a sélectionné des formations adaptées à vos métiers, à **des tarifs négociés spécialement pour nos adhérents**. Les salariés peuvent ainsi échanger avec leurs confrères en parlant du même métier avec le même langage tout en gardant la plus grande confidentialité sur leur activité. Chaque formation réunit de 8 à 12 participants avec un format en présentiel et/ou distanciel.

Les **formations commerciales** sont payantes et se déroulent sur 1 ou 2 journées. Elles sont spécialement adaptées, suivant le sujet, aux ingénieurs commerciaux sédentaires ou itinérants, aux techniciens SAV, aux managers ou au back-office.

Les **formations e-marketing** et digitalisation sont gratuites et limitées à des groupes de 10 personnes maximum.

ELIGIBLE
OPCO



Une formation (1 jour ou 2 jours au choix) est offerte à chaque société après seulement 3 années d'adhésion au CjFL. Cette offre, valable une seule fois, ne donne lieu à aucune compensation si elle n'est pas utilisée.



TÉMOIGNAGES D'ADHÉRENTS

Les formations du CjFL sont plébiscitées par les participants (taux de satisfaction 4,8/5), plus de 100 collaborateurs formés par an et un niveau de recommandation exceptionnel...

« C'est une très bonne chose d'avoir une diversité de participants au niveau des secteurs d'activité et des secteurs géographiques. »

N. - FROILABO

« La formation s'est déroulée dans une ambiance très agréable. Elle nous a permis d'apprendre pas mal de choses et d'en fixer d'autres. »

M. - HTDS

« La formation « Vendre et négocier dans le milieu du Laboratoire » est idéale pour une prise de fonction récente, sans background commercial. »

F.S. - DOMINIQUE DUTSCHER

« Ma meilleure formation externe depuis que je travaille (15 ans). J'ai beaucoup apprécié être dans un petit groupe du même secteur d'activité B to B et du monde du Laboratoire. »

A. - METROHM

« Du fait du petit nombre que nous étions mais également de la souplesse de l'intervenant, nous avons pu poser autant de questions souhaitées et donc bénéficier de conseils et d'informations sur mesure. Formation également très actualisée et pertinente. »

M. - LABO MODERNE

AIDE AU RECOUVREMENT

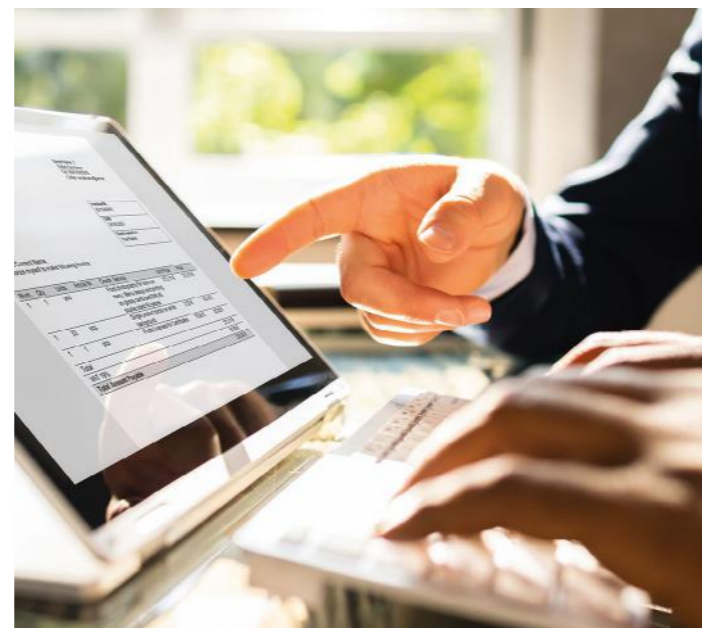
Le risque d'impayé ou risque client est aujourd'hui la première cause de défaillance des entreprises en France.

Fort de ce constat, le CjFL a décidé de créer un partenariat avec **CODINF** pour lancer **CODELAB**, un Comité de Prévention Recouvrement des Fournisseurs de Laboratoire.



Ce service permet de mutualiser les expériences de paiement de chaque adhérent et de mettre à leur disposition un outil de gestion de leur crédit client. Chaque adhérent à CODELAB a la possibilité d'effectuer des relances amiables, des mises en demeure et des requêtes en injonction de payer à l'en-tête du CjFL et du CODELAB.

Vous bénéficiez également d'informations de solvabilité d'**Ellisphère** et de l'accès au service **Euler Hermes Recouvrement**.



PROTECTION DU CHEF D'ENTREPRISE

Le CjFL est adhérent à la **CPME** (Confédération des Petites et Moyennes Entreprises) depuis 2015 et fait donc bénéficier ses adhérents des avantages que cela lui apporte au niveau de la représentativité. Grâce à cette adhésion, **vous pouvez bénéficier de la GSC avec une seule cotisation.**

La **GSC - Garantie Sociale des Chefs d'entreprise** - est une **Garantie Chômage pour les Mandataires Sociaux**. En effet, le Mandataire Social (gérant d'une SARL, PDG, ou DG d'une SA ou SAS...) ne bénéficie d'aucun droit aux allocations-chômage en cas de faillite d'entreprise ou de révocation.

La GSC assure une indemnité proportionnelle aux revenus antérieurs aux dirigeants mandataires sociaux et entrepreneurs individuels en cas de perte involontaire de leur emploi. La GSC est une assurance volontaire pour laquelle l'adhésion est individuelle. Elle peut être prise en charge par votre entreprise.



TÉMOIGNAGE D'ADHÉRENT

« Grâce au CjFL, je peux bénéficier de la GSC à titre personnel sans avoir à cotiser à une autre organisation patronale, indispensable pour bénéficier de cette protection. C'est donc également économiquement avantageux. »

M. Matthieu BOYER - SARSTEDT France



Les adhérents CjFL peuvent adhérer au service CODELAB / Ellisphère au tarif annuel de 100 € HT au lieu de 900 € HT, cotisation unique quelle que soit la taille de leur entreprise.

LES ACHATS MUTUALISÉS



Notre partenariat avec l'Association « Réseau Mesure » nous permet de vous proposer depuis 2019 de nombreuses conditions d'achats mutualisés offrant ainsi la possibilité d'optimiser vos frais généraux sur un ensemble de postes de dépenses comme sur vos équipements bureautiques, vos expéditions ou sur vos formations. Et également de disposer de solutions pour fidéliser et attirer vos talents en particulier au sein des TPE et PME.

Vos frais généraux optimisés

Haxoneo est la première plateforme de groupement d'achats innovante à destination des entreprises, TPE, PME et ETI. La mutualisation des volumes d'achats nous permet de vous proposer des conditions tarifaires « grands comptes » sans condition de taille d'entreprise entraînant des économies en moyenne de 20 % sur vos achats indirects. A ce titre, ce sont plus de 200 000 produits accessibles représentant plus de 60 catégories d'achats.

Vos expéditions de colis



Si vous utilisez **TNT** ou **FEDEX** pour les expéditions de vos colis, les tarifs négociés par notre partenaire Réseau Mesure pour les adhérents CIFL sont extrêmement avantageux. Faites rapidement vos calculs et vous serez convaincus ! Grâce à ce partenariat, vous réaliserez en moyenne une économie de 35 % sur vos factures de transports.

Aucune limite minimum, ni maximum d'envois n'est requise, le contrat n'est pas exclusif et ne déclenche pas de facturation si aucune expédition n'est réalisée avec ces 2 transporteurs.

TÉMOIGNAGE D'ADHÉRENT

« Les avantages offerts par le CIFL sont réellement concrets ! Il y a deux ans, nous avons adhéré à la centrale d'achats mutualisés HAXONEO et les économies réalisées sont loin d'être anodines : -24% sur les emballages, -20% sur les fournitures de bureau et les cartouches d'impression et toners, -29% sur le mobilier... Une autre source encore plus importante d'économies a été la souscription, à la même époque, à l'offre d'achats mutualisés avec le transporteur TNT/Fedex. »

Mme Véronique HUGEL – INTEGRA Biosciences SAS



Formation aux risques routiers

Le risque routier est la première cause d'accident mortel professionnel et dans 90 % des cas, relève d'un comportement humain non adapté (fatigue, vitesse, utilisation du téléphone portable, prise de médicaments ou d'alcool).

Forte de ses 10 000 salariés parmi lesquels 5 000 itinérants, notre profession du Laboratoire est particulièrement exposée aux risques routiers. C'est la raison pour laquelle le CIFL s'est associé avec Réseau Mesure pour vous faire profiter de **stages CENTAURE** prenant ce risque très au sérieux.

Outre le fait que la responsabilité pénale du dirigeant peut être engagée en cas de manquements, un accident est avant tout un drame humain. CENTAURE est spécialisé dans la prévention des risques et de l'écoconduite et nous avons sélectionné des solutions spécialement adaptées pour nos adhérents.

Offrez plus de pouvoir d'achat à vos salariés !

Plus besoin d'avoir systématiquement un Comité Social et Economique (CSE) pour générer des avantages à vos salariés ! Vous recherchez une solution pour fidéliser vos collaborateurs et attirer vos nouveaux talents ? **Place des Salariés** est la plateforme d'avantages pour les salariés leur permettant d'accéder à des offres et avantages sur leurs achats et loisirs au quotidien, clé en main, sans effort pour l'entreprise.

Ce service s'adresse particulièrement aux TPE/PME voire aux CSE.



TÉMOIGNAGE D'ADHÉRENT

« Nous essayons de tirer profit de tous les services et avantages offerts par le CIFL. A titre d'exemple, nous avons depuis quelques temps saisi l'opportunité du partenariat avec Réseau Mesure pour bénéficier de tarifs négociés pour nos achats de fournitures (Haxoneo) ainsi que pour nos prestations de transport (TNT). Les bénéfices ont été immédiats avec des économies pouvant aller jusqu'à 20% sur certains postes de dépenses mais également une attention particulière des prestataires grâce au statut de comptes clés engendré par la mutualisation des adhérents, ce qui n'est pas possible en temps normal pour une PME comme BÛCHI. »

M. Freddy MOY – BÛCHI France

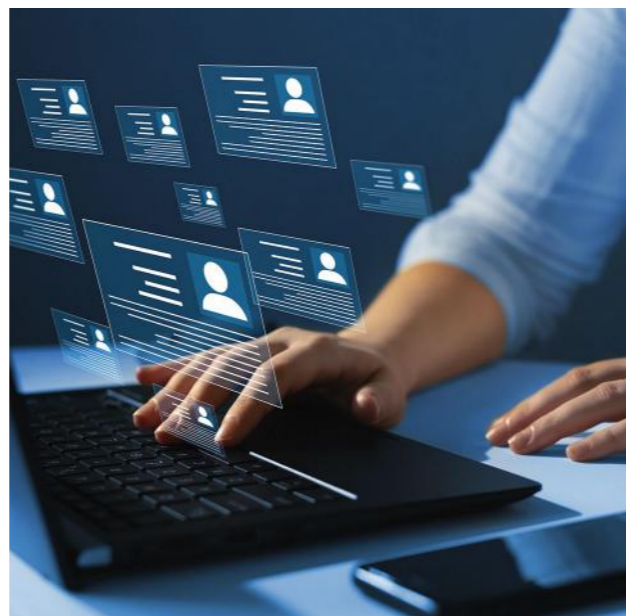
JOBBOARD ET FORUM DE L'EMPLOI

Disposer des bonnes ressources humaines reste essentiel pour votre développement et pour votre pérennité.

Au vu des difficultés grandissantes en matière de recrutement pour la profession du Laboratoire, le CjFL souhaite apporter sa contribution en vous proposant d'utiliser le site internet comme un **jobboard**. En qualité d'adhérent du CjFL, vous avez la possibilité de déposer des offres d'emploi sur le site CjFL tout comme de consulter les demandes d'emploi, de stages ou d'alternances.

En outre, ce service vous permet de gagner en visibilité en tant qu'entreprise qui recrute dans le domaine du laboratoire.

Promotion des métiers : par le biais de vidéos-témoignages de jeunes collaborateurs de nos adhérents, le CjFL communique sur vos métiers pour attirer de nouveaux talents au sein de notre profession.



Ce service est gratuit pour les adhérents du CjFL. Pour en bénéficier, rien de plus simple : il vous suffit de remplir le formulaire « déposer une annonce » sur le site du CjFL.

STATISTIQUES ET ENQUÊTES

Pour vous permettre de mieux connaître votre marché et vous positionner par rapport à vos confrères, le CjFL produit de nombreuses études statistiques et enquêtes tout au long de l'année qui viennent compléter les études de marché.

- **Enquêtes générales thématiques**

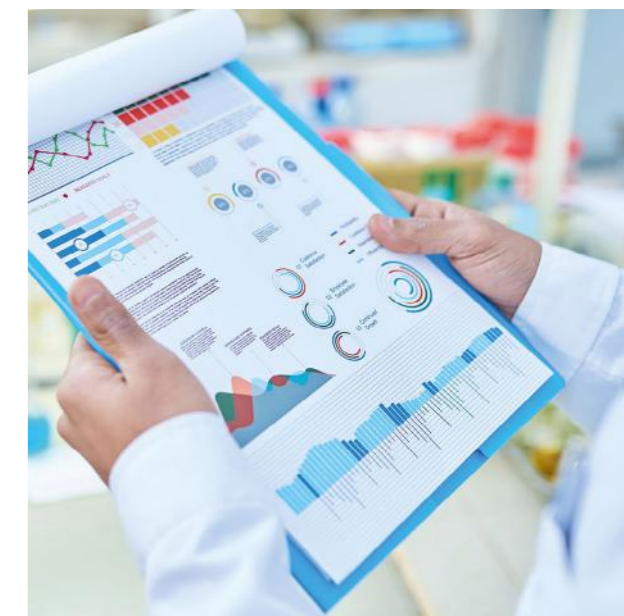
Salaires et primes – Frais de déplacement des itinérants – Voitures de fonction – Organisation du SAV – Facturation des services – Transformation digitale...

- **Statistiques économiques**

Répartition du CA par département – Répartition du CA services/marchés – **Indice trimestriel CjFL**.... *Enquêtes traitées confidentiellement réservées aux seuls participants.*

- **Statistiques produits**

Chromatographie – Spectrométrie – Robotique – PCR et qPCR – Titrimétrie – Pipetage – Fluorescence et Diffraction X... *Enquêtes payantes, confidentielles, traitées uniquement par Huissier de Justice et réservées aux seuls participants.*



TÉMOIGNAGE D'ADHÉRENT

« Les statistiques Produits sont l'opportunité pour nous de situer nos ventes par rapport à nos confrères. »

M. Frédéric SOUMET – HACH France

LES RENCONTRES D'ADHÉRENTS

Le partage de l'information par le biais du réseautage entre adhérents est également l'un des atouts du CIFL.

Nous organisons régulièrement des rencontres de différents formats (Clubs, Rencontres en province, Dîner-débat...) afin de favoriser les échanges entre membres, avec la mise en commun de partage d'expériences, de conseils et d'expertise dans une ambiance conviviale.

Les Commissions du CIFL ont été pensées aussi bien en format présentiel que distanciel pour répondre aux attentes des adhérents. L'ensemble des comptes-rendus de ces réunions est accessible depuis l'espace Adhérents du site cifl.com.

Des rencontres avec les acheteurs des grands comptes: acheteurs publics (CRNS, INRA, INSERM, UGAP, APHP...) ou du privé (SANOFI...) sont également planifiées régulièrement.



L'Assemblée Générale du CIFL

L'Assemblée Générale du CIFL a lieu chaque année. Elle est, pour notre Association professionnelle, l'occasion de présenter à ses adhérents toutes les actions menées en leurs noms pendant une année ainsi que les orientations et les nouveaux services à venir.

L'AG est aussi un moment privilégié pour vous accueillir dans un lieu agréable afin de vous permettre d'échanger avec vos confrères et de nouer des liens entre fabricants, distributeurs et sociétés de services.

Chaque année, le programme est riche avec l'intervention d'une personnalité extérieure et a pour vocation de vous aider à faire évoluer vos entreprises et vos collaborateurs dans une atmosphère conviviale.



TÉMOIGNAGE D'ADHÉRENT

« Le CIFL a été une heureuse surprise pour Quad Service. Nous avons pu rencontrer nos partenaires existants dans un contexte plus informel que les habituelles « réunions ou rendez-vous client ». Cela facilite les relations. Nous avons pu rencontrer de nouveaux partenaires avec lesquels nous avons depuis lors créé de nouvelles activités pour Quad Service. Pour nous, le CIFL est un incubateur de réflexions et de collaborations. »

M. Benoît AUGUIN – QUAD Service



Afin de faciliter vos rendez-vous d'affaires, le CIFL peut vous prêter une salle de réunion dans ses locaux. L'utilisation de cette salle de réunion pour les adhérents est ponctuelle et gratuite. Pour connaître les disponibilités ou pour plus de renseignements, merci de prendre contact avec vos interlocuteurs CIFL habituels.

CHARTES ET RÉGLEMENTATIONS

Afin d'aider ses adhérents à défendre leurs intérêts et ceux de leurs collaborateurs, le CIFL a rédigé des Chartes spécifiques à la profession du laboratoire.

Nous vous recommandons d'utiliser ces Chartes en interne dans votre entreprise et auprès de vos clients.

Vous pouvez également adapter les Chartes aux spécificités de votre entreprise en vous aidant de ces documents mis gratuitement à votre disposition sur notre site internet.

Charte de déontologie
(obligatoire pour toute adhésion)

La Charte éthique des adhérents CIFL

Par l'intermédiaire du CIFL, la profession du Laboratoire s'engage à titre collectif et chaque entreprise à titre individuel, à se comporter en partenaire à part entière, responsable et conscient des enjeux de cette profession.

Chartes à destination de vos salariés

La Charte de bon usage du courrier électronique

L'utilisation de la messagerie sur internet doit intervenir à titre professionnel. Dans ce cadre, le salarié s'engage à utiliser la messagerie de façon opportune et à faire un bon usage des courriers électroniques....

La Charte d'utilisation du matériel informatique

Du matériel informatique est mis à disposition du salarié. A ce titre, il dispose de la faculté de se connecter à internet. Par principe, ces connexions ne doivent intervenir que dans un cadre strictement professionnel hors exception ponctuelle et raisonnable....

La Charte de sécurité routière

La profession des Fournisseurs de Laboratoire compte environ 50 % d'itinérants, notamment dans les services commerciaux ou après-vente. La prévention routière constitue donc une mesure de sécurité importante pour les salariés de notre secteur d'activité. Le CIFL a ainsi rédigé cette Charte afin de sensibiliser toutes les entreprises et leurs collaborateurs aux bonnes pratiques de la route.

Les Chartes du Télétravail et du Home Office

Le CIFL a rédigé deux Chartes de Télétravail pour ses adhérents : une à destination de tous les itinérants travaillant en Home Office et une plus spécifique pour vos salariés sédentaires. Cette dernière s'est révélée indispensable depuis sa création en 2019.

Chartes à destination de vos clients

La Charte sur les délais de paiement

Les disparités des délais de paiement et les délais abusifs constituent un obstacle à l'équilibre des relations commerciales. La réduction de ces délais de paiement est un objectif inscrit désormais dans les réglementations françaises et européennes.

La Charte de sécurité des salariés et de décontamination du matériel

Cette Charte a pour but d'assurer la protection des salariés de tous nos membres lors de la manipulation d'équipements potentiellement contaminés, dans le cadre d'une prestation. En conséquence, tout fournisseur doit diffuser ce document auprès de ses clients pour affichage dans chaque lieu d'intervention.

TÉMOIGNAGE D'ADHÉRENT

« Le CIFL travaille via ses commissions sur un grand nombre de sujets réglementaires spécifiques du marché Français et Européen. A chaque évolution de nos besoins, des Chartes sont créées avec l'aide de professionnels pour aider nos adhérents à y répondre collectivement, comme les Chartes de Télétravail, par exemple... »

M. Éric BEGUEC - NEW ENGLAND BIOLABS



PARTENARIATS UNIVERSITÉS

Dans le but d'accompagner nos adhérents, en particulier sur la thématique du recrutement qui est au cœur des enjeux majeurs de la profession du Laboratoire de demain, le CjFL a engagé des actions de sensibilisation de nos métiers auprès de la filière formation.

Le CjFL s'est donné la mission de promouvoir les formations en **double compétence commerciale et scientifique en alternance**.

Depuis de nombreuses années, le CjFL est partenaire des Ecoles et Universités suivantes : ESTBA Paris (L3), Université de Cergy-Pontoise (M2), BiotechCo-ChemtechCo Grenoble (M2), ESTA Belfort (M2), Sup de Vente (M2)...

Ces partenariats formation entendent croiser les besoins de nos adhérents avec les attentes des étudiants et s'expriment concrètement par des actions de lobbying et des interventions du CjFL dans les établissements pour partager des expériences et mettre en lumière les métiers de notre profession et leurs futures opportunités de carrière.



TÉMOIGNAGE D'ADHÉRENT

« Pour ma part, au vu de mon expérience (ancienne enseignante), je me suis proposée à être partie prenante dans la commission des Ecoles & Universités. Partager sa propre expérience est toujours une valeur ajoutée appréciable auprès des étudiants. »

Mme Fatima SBIH - MERCK Chimie SAS

COMMUNICATION

Le CjFL privilégie la communication et met en place de nombreux outils destinés à l'information de ses membres et acteurs de la profession : prescripteurs, acheteurs, écoles, membres associés.

Parmi ces outils, nos **Commissions** systématiquement animées par un Administrateur échangent et réfléchissent sur des thématiques d'actualité telles que les RH et le Social, le SAV et l'évolution des Services, les Statistiques, les Normes (DEEE - loi anti-cadeaux...) et donnent accès à nos adhérents à une grande richesse d'informations.

Grâce aux **Newsletters** hebdomadaires, nos adhérents reçoivent des informations sur tout ce qui touche également à la profession de façon à rester informés de l'actualité économique, structurelle, conjoncturelle...

Tous les événements importants de notre Association sont également disponibles sur notre site internet et les réseaux sociaux.



TÉMOIGNAGE D'ADHÉRENT

« Le CjFL, c'est également avoir accès à de nombreuses sessions ou clubs sur des thématiques intéressantes nos sociétés (Loi Bertrand, RGPD, Clubs RH). »

M. Pierre Le NINAN - THERMO FISHER

MES NOTES PERSONNELLES

A series of horizontal dashed lines for taking personal notes.

UNE ÉQUIPE À VOTRE DISPOSITION

VOS INTERLOCUTEURS CIFL



Stéphane RIOU
Délégué Général

Mob : +33 (0) 7 77 90 44 17
sriou@cifl.com



Isabelle THOBOIS
Assistante de Direction

Mob : +33 (0) 7 66 41 64 70
ithobois@cifl.com

POUR NOUS RENDRE VISITE

- Lignes 8 et 13 - Invalides
Ligne 12 - Assemblée Nationale
- RER : Ligne C - Esplanade des Invalides
- Invalides

Ce guide a été réalisé avec la collaboration de
Christiane TURCI, Déléguée Générale.



28, rue Saint-Dominique - 75007 PARIS
Téléphone : 33 (0) 1 44 18 98 62



infos@cifl.com



cifl.com

